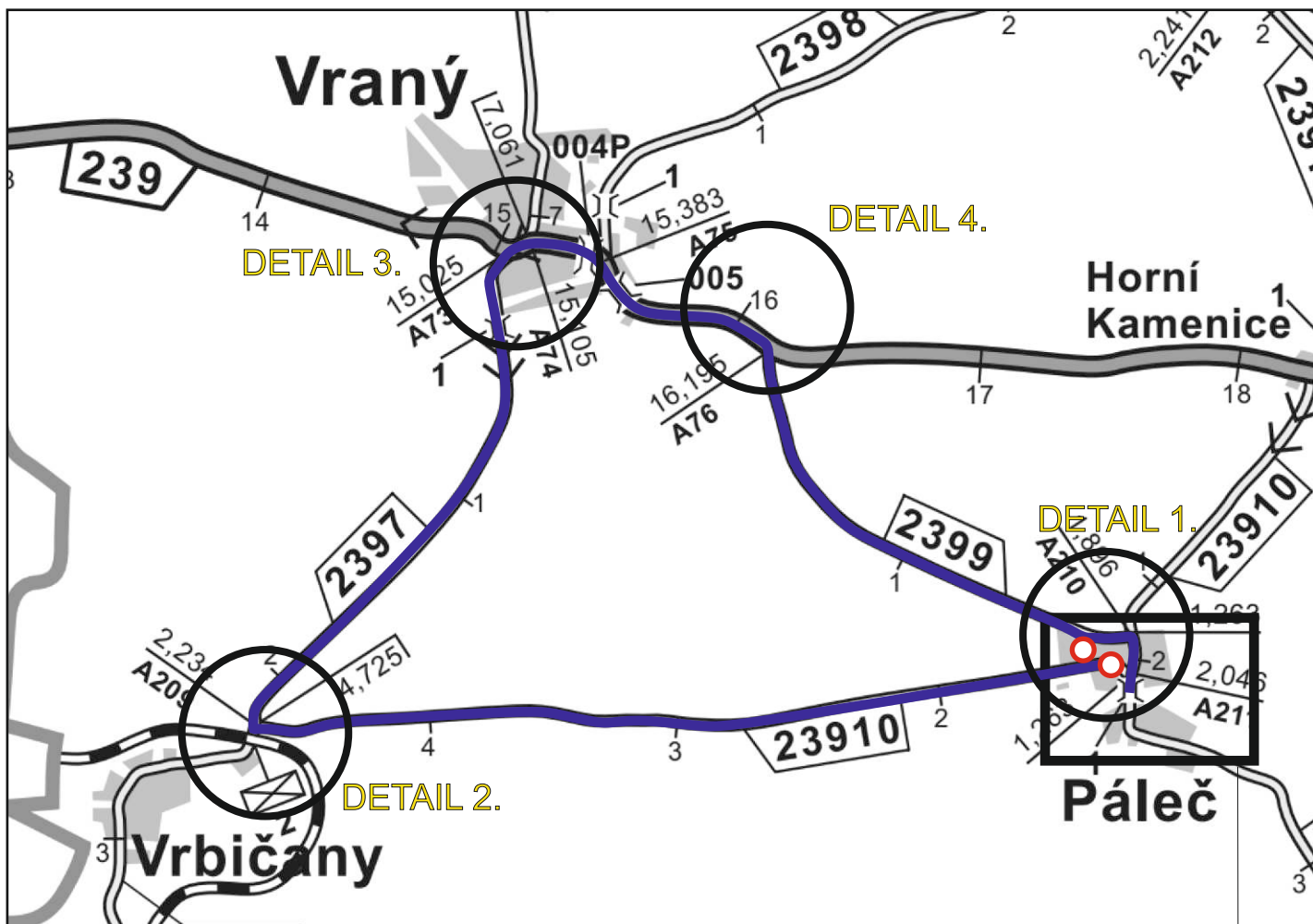




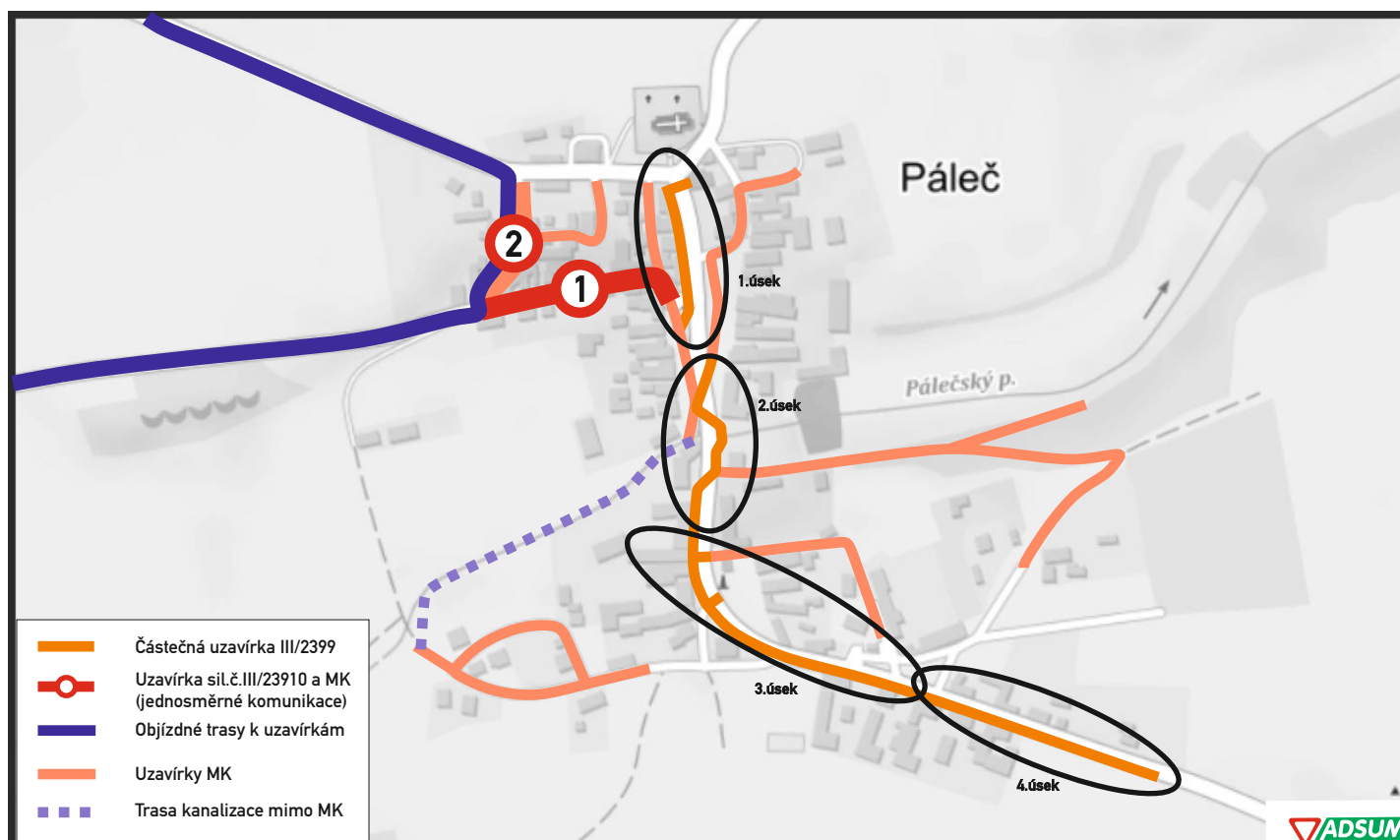
• **DOPRAVNÍ ZNAČENÍ** •
PROJEKTY REALIZACE PRONÁJEM

Vypracoval: Michal Gregor tel.: 777 690 025, e-mail: gregor@adsum.cz	Zodpovědný projektant, kontrola: Martin Frolík	 • DOPRAVNÍ ZNAČENÍ • PROJEKTY REALIZACE PRONÁJEM ADSUM spol. s r.o. Havlíčkova 923, 273 51 Unhošť provozovna: Lidická 7, 273 51 unhošť tel./fax: +420 312 698 482 mobil: +420 777 690 022 e-mail: adsum@adsum.cz http://www.adsum.cz <small>IČ: 451 44 991, DIČ: CZ 451 44 991, KB Kladno, ř.ú. 807741141/0100 Společnost vedena od 21. února 1992 u Městského soudu v Praze, spisová značka C7462</small>
Investor:	OBEC PÁLEČ	
Objednatel :	FIMOREK spol. s r.o., Ctiborova 407, 272 01 Kladno	
Stavba (akce):		Číslo zakázky: DIO-18-2/2023
KANALIZACE A ČOV PÁLEČ		Datum: 02/2023
		Stupeň: RDS
Objekt:		Měřítko: -
		Počet formátů: A4
		Číslo přílohy: Paré:
Částečná uzavírka sil.č. III/2399 - SSZ, úplná uzavírka sil.č. III/23910 a MK v obci Páleč		

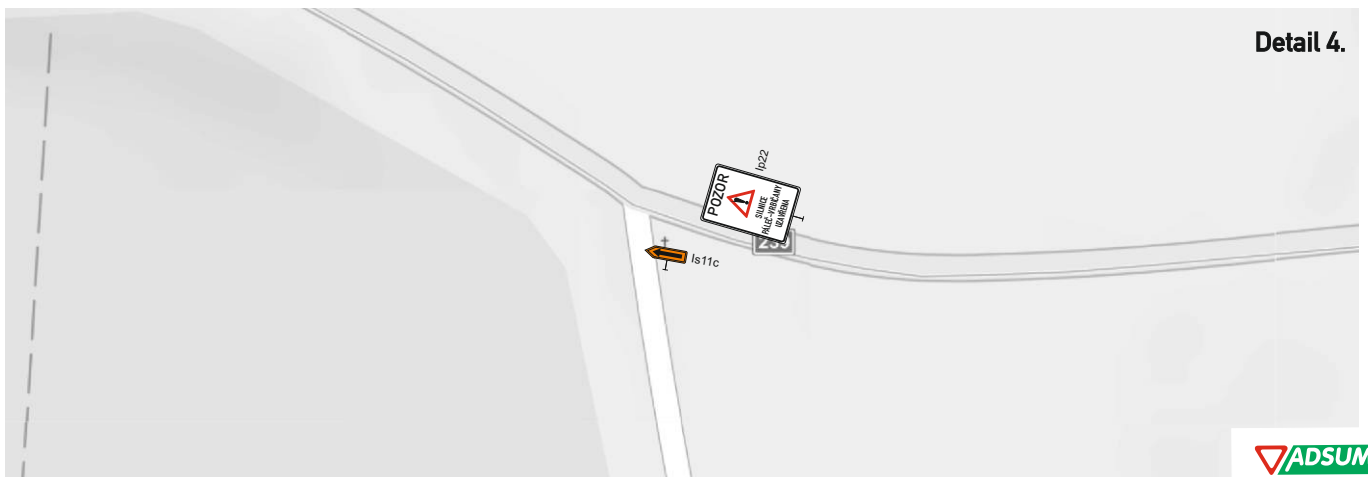
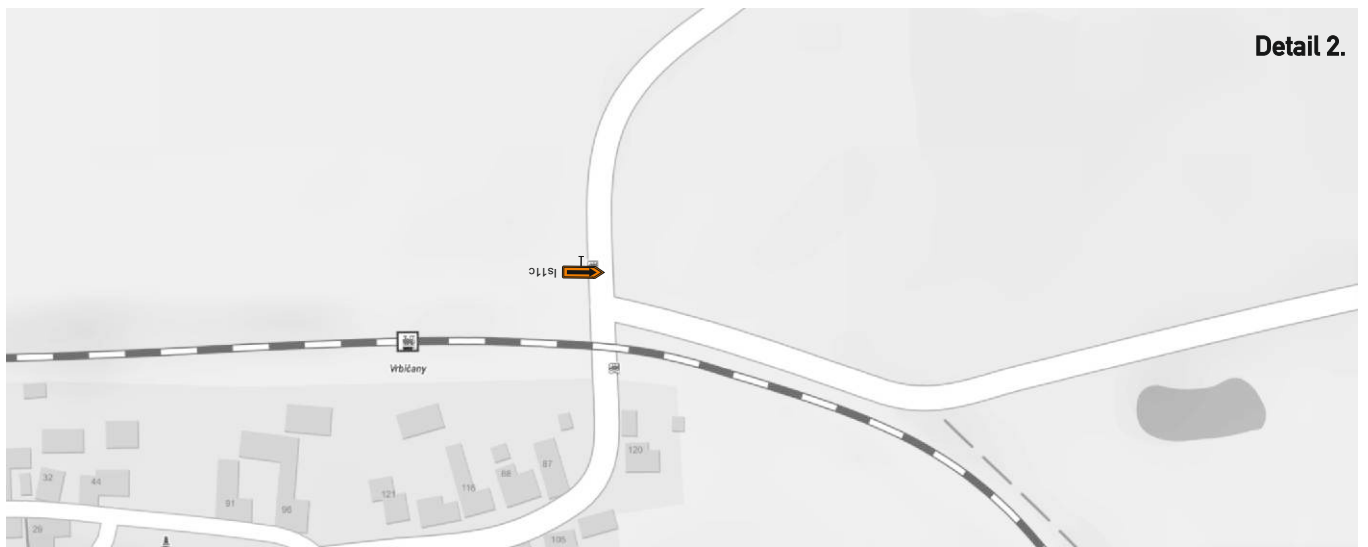
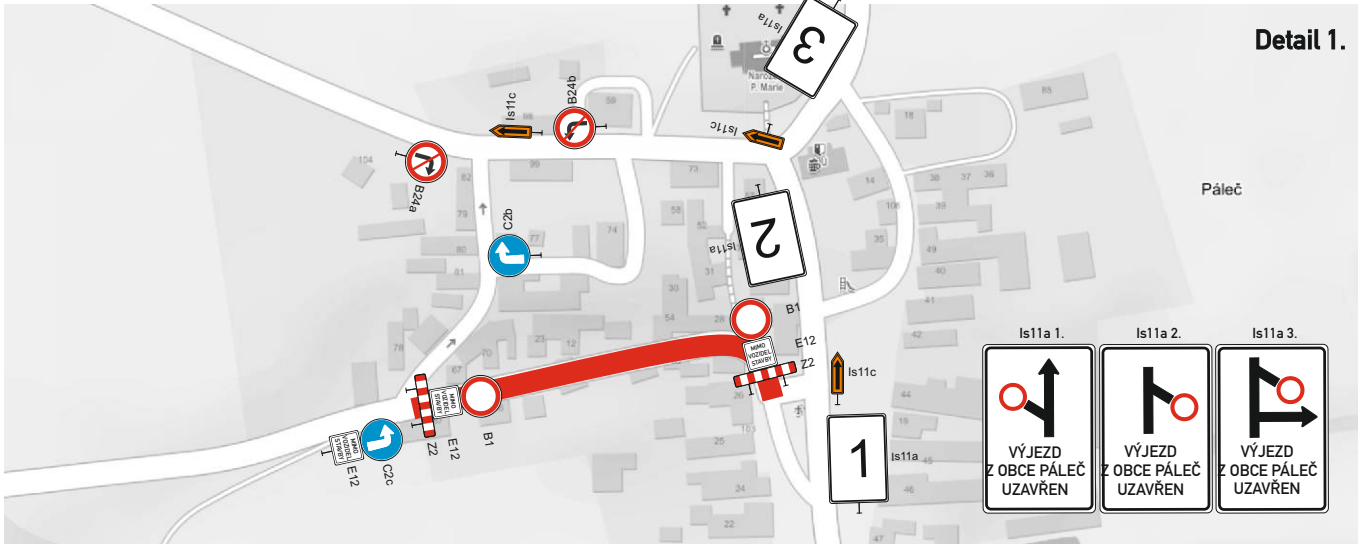
Celková situace - úplné uzavírky



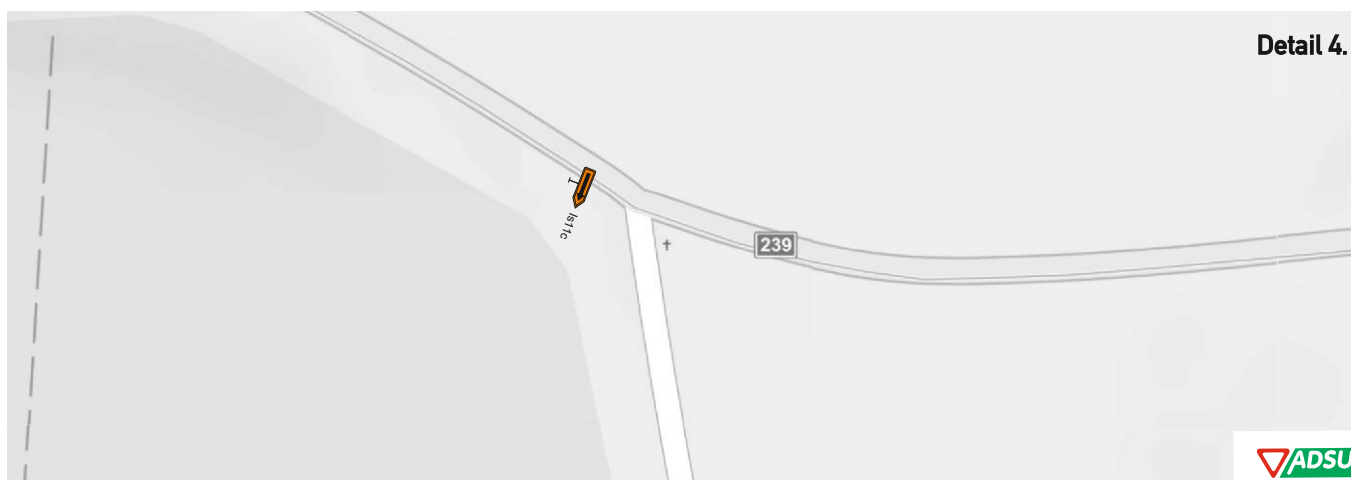
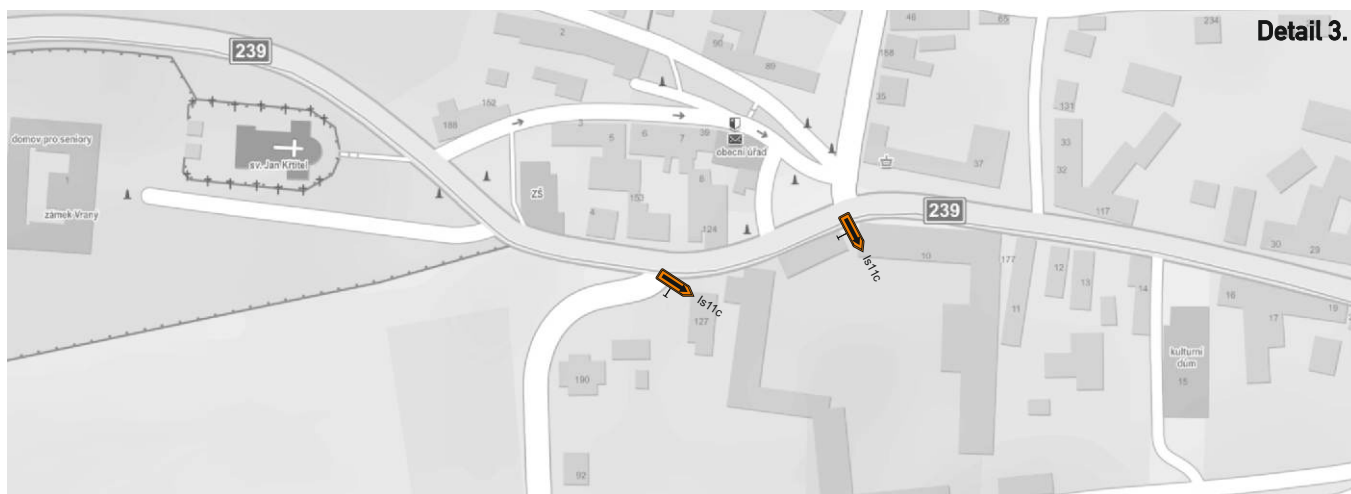
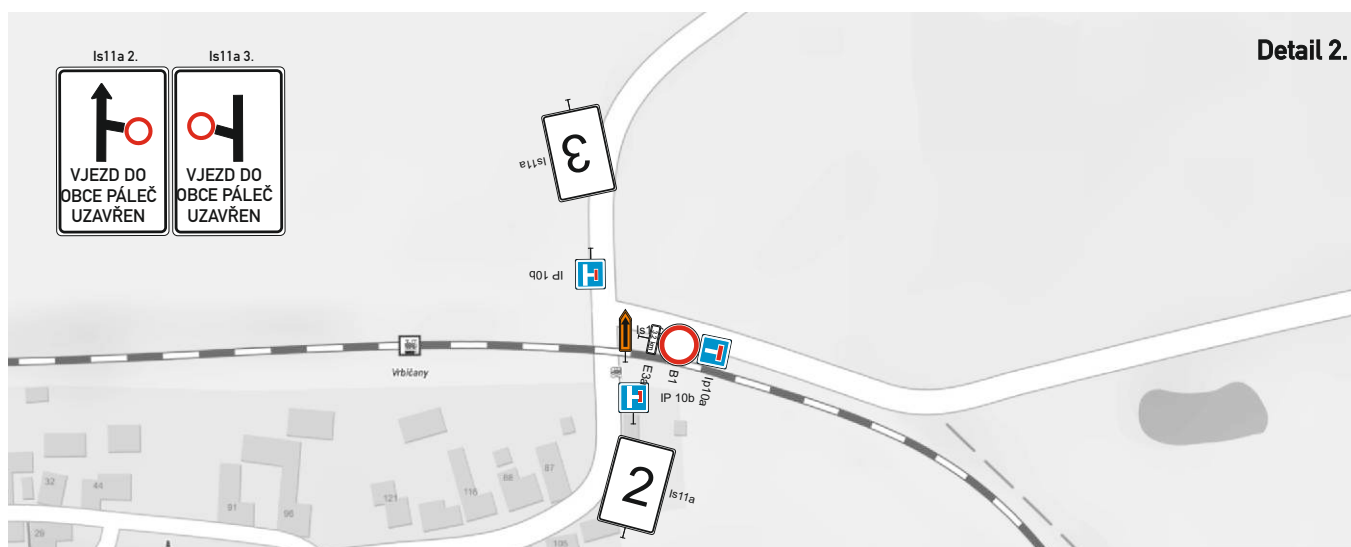
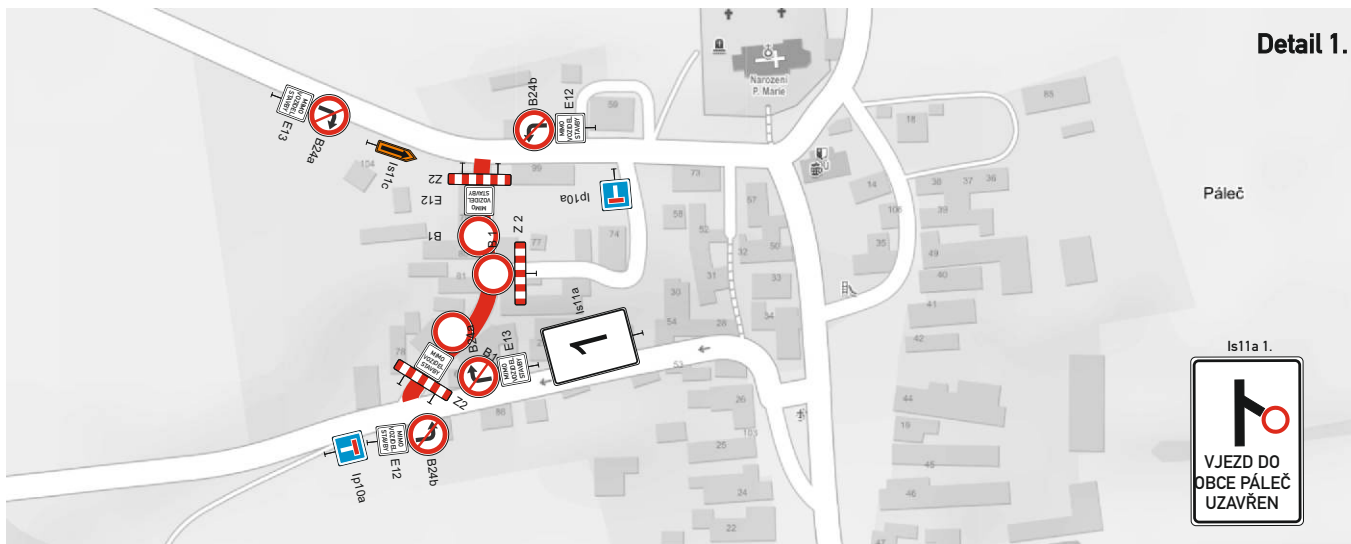
Celková situace



DETAIL KŘÍŽOVATEK uzavírka III/23910

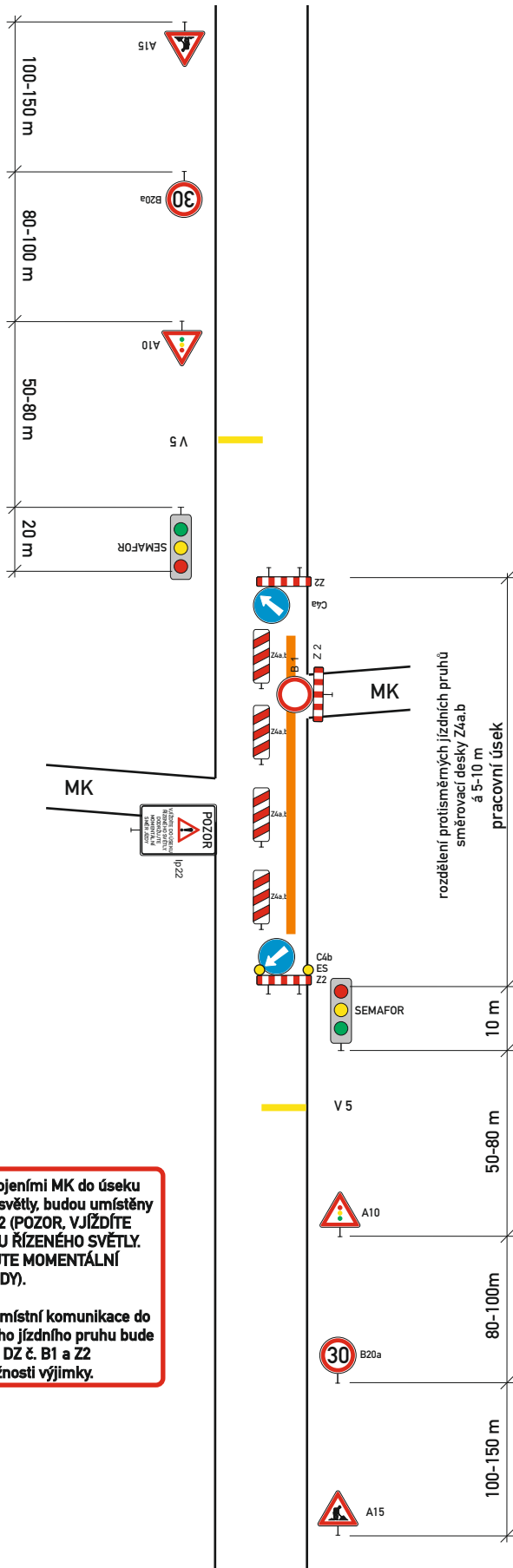


DETAIL KŘÍŽOVATEK - uzavírka MK



SCHEMATICKÉ ŘEŠENÍ ČÁSTEČNÝCH UZAVÍREK NA SIL.Č. III/2399 A UPLNÝCH UZAVÍREK MK

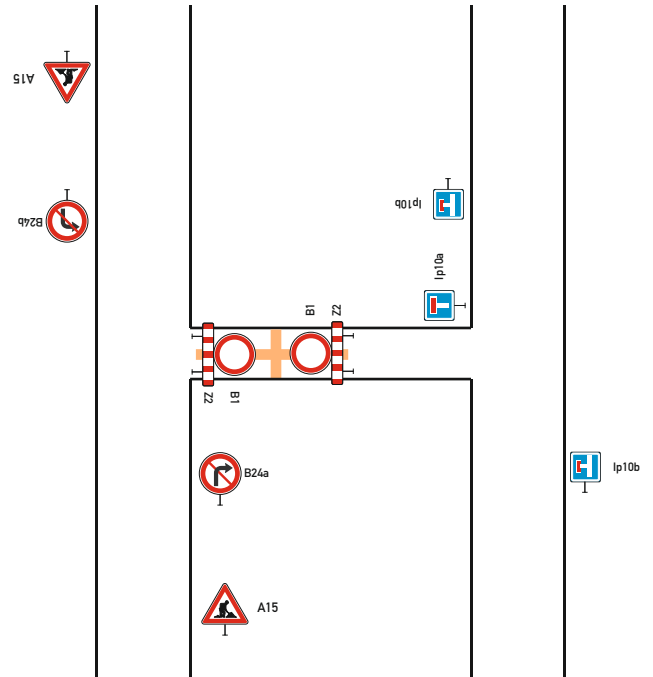
Schema B/6
částečná uzavírka sil.č. III/2399



Před napojením MK do úseku řízeného světly, budou umístěny DZ č. IP 22 (POZOR, VJÍŽDÍTE DO ÚSEKU ŘÍZENÉHO SVĚTLY. DODRŽUJTE MOMENTÁLNÍ SMĚR JÍZDY).

Napojení místní komunikace do uzavřeného jízdního pruhu bude označeno DZ č. B1 a Z2 - bez možnosti výjimky.

Schema 4.
podélný/příčný výkop
- úplná uzavírka MK



Schema 5.
podélný výkop
- částečná uzavírka MK

